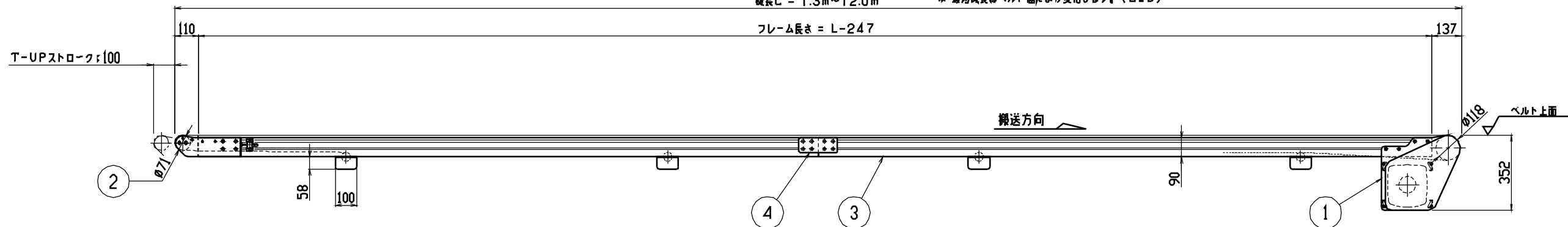


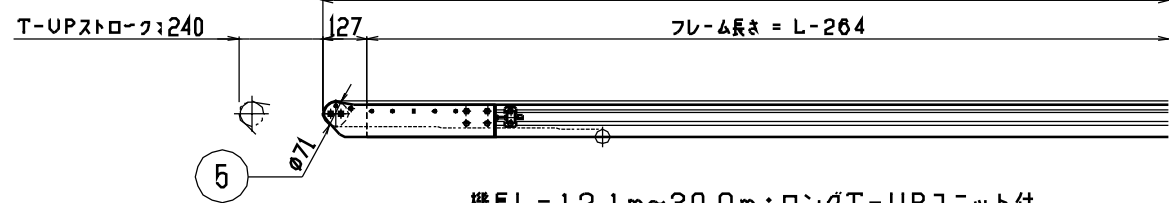
機長L = 1.3m~12.0m \* 最終機長はベルト幅により変化します。(L≥B)

フレーム長さ = L-247



機長L = 12.1m~30.0m

フレーム長さ = L-264



機長L = 12.1m~30.0m; ロングT-UPユニット付

中間断面詳細: SMFV-1526による  
MB特ナット挿入  
MBタップピース挿入

幅関係寸法

呼称ベルト幅 B	1300	1400	1500	1600
実ベルト幅	1280	1380	1480	1580
フレーム幅 W	1382	1482	1582	1682

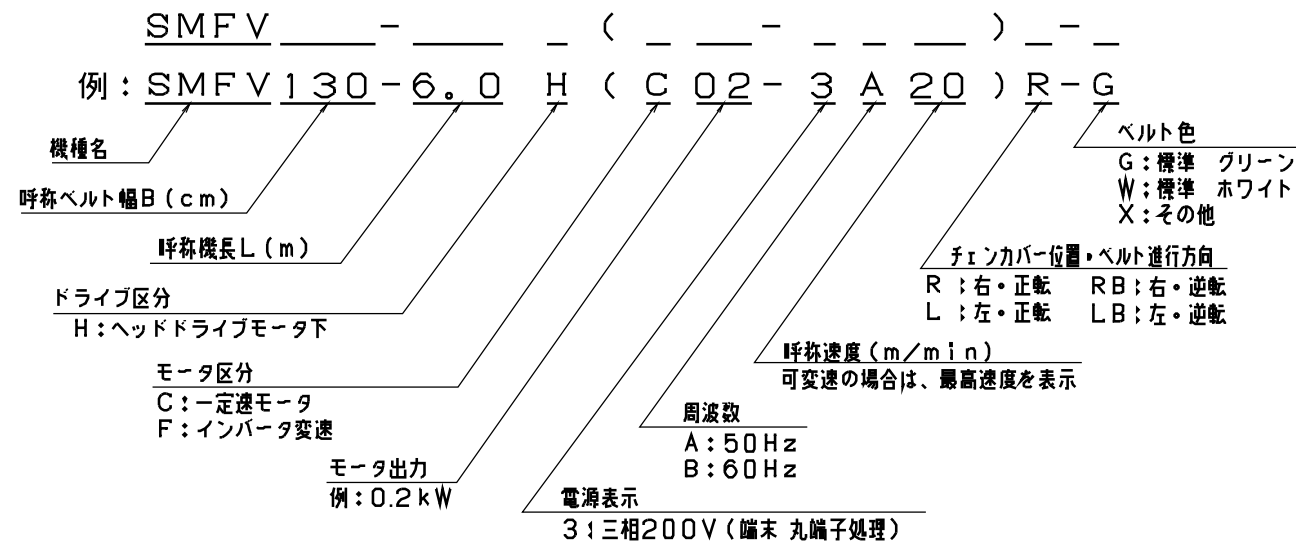
- 注記 1) ベルト速度, モータ, スプロケットの選定は  
0.2~0.75kW(ニッセイ) : D/# SMF-0110-1による  
0.2~0.75kW(アルタックスNEO) : D/# SMF-0110-4による
- 2) 各機長別の基本構成はD/# SMFV-0151-1, -2, -3を参照のこと。  
フレームユニット(スライドベッド) : SMF-0181-1~4

5	ロングテークアップユニット	1		SMFV-2123
4	フレームジョイント			FA-5162
3	フレームユニット	1式		団中 注2)
2	テールテークアップユニット	1		SMFV-2122
1	ドライブユニット	1		SMFV-2211
品番	名称	数量	(標準図面番号)	

種別	中荷重搬送 ベルトコンベヤ	機種(ドライブ区分)	SMFV-H形(スライドベッド形)
シリーズ	イスコン ミニ フローベル	SCALE	1:15
		本体組立図(モータ下とスプライン) (B=1300以上)	

本CADデータを使用される場合は、仕様表・注記を必ずご確認ください。

<形式記号記入欄>



<仕様記入欄>

運搬物 品名 外形寸法 単品重量 Kg/ヶ 全重量 Kg/全長	
コンベヤベルト	<input type="checkbox"/> 標準(ポリウレタン・緑) <input type="checkbox"/> その他( )
オプション (脚、ガイド等)	

備考: コンベヤベルト標準長さ計算式 : 2L+120