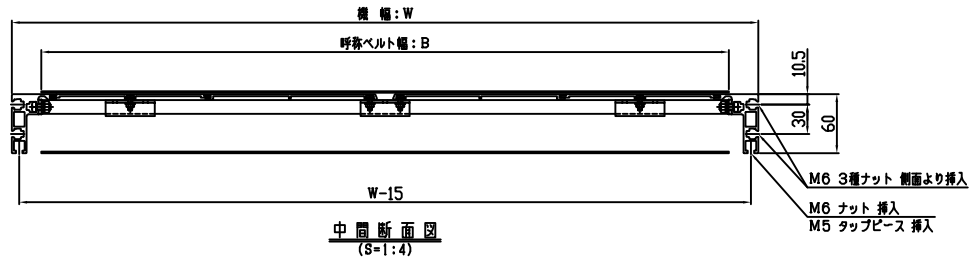
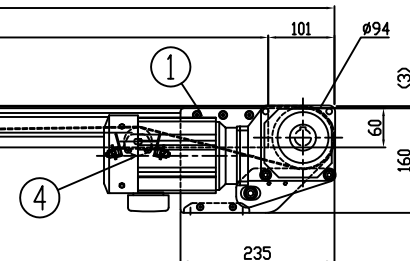
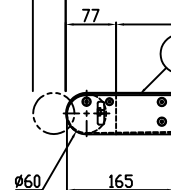


テークアップストローク  
(Max 50)

機長: L=1000~6000

フレーム長: L-178



呼称ベルト幅: B	700	800	900	1000
実ベルト幅	700	800	900	1000
機幅: W	760	860	960	1060

注) 1. 上表の実ベルト幅は、機長L=4.0mを超える場合 -10mmとなります。  
2. 本図は仕友製モータ: 径φ25 (i=1/5~1/60) を示す。

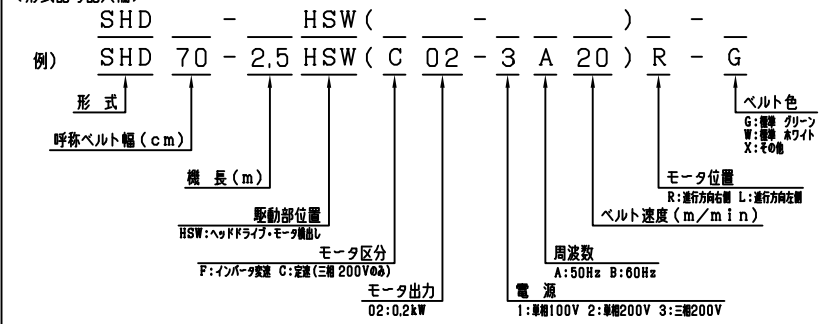
<仕様記入欄>

運搬物 品名 外形寸法 単品重量 Kg/ヶ 全重量 Kg/全長	
コンベヤベルト	□標準 (ポリウレタン・鉄) □その他 ( )
オプション (脚、ガイド等)	

備考:

コンベヤベルト標準長さ計算式:  
L = ~3.0m [2L+100]  
L = 3.1~6.0m [2L+100]

<形式記号記入欄>



4	シボリプーリユニット	1		SMHD-1351
3	フレーム構成	1式		SHD-1361
2	テールテークアップユニット	1		SHD-1330
1	ドライブユニット	1		SMH-2401

品番	名称	数量	(標準図面番号)
種別	軽搬送 ベルトコンベヤ	機種 (ドライブ) 区分	SHD-HSW形 (0.2kW) (L=6.0m以下)
シリーズ	エスコン ミニ シリーズ	SCALE 1:6	本体組立図

⚠ 本CADデータを使用される場合は、仕様表・注記を必ずご確認ください。